

2024年販売提携取扱い戸数No.1\*1の豊富な実績からアドバイス



2026年5月号

教えて!

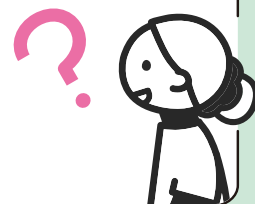
## 住まいアドバイザー

住まい購入に関する素朴なギモンに、長谷工住まいアドバイザーがお答えします!

Q

今月のギモン

新築マンションや新築一戸建を検討する方が  
重要視しているポイントは?



A

	マンションのみ検討	一戸建のみ検討	並行検討
駅に近い	88%	38%	65%
買い物の利便性	45%	37%	61%
鉄道の交通アクセス	55%	28%	53%
治安がいい	26%	32%	54%
住環境がいい	16%	22%	38%
都心に近い	29%	13%	23%
住宅価格	55%	59%	68%
住戸の部屋数	39%	44%	35%
住戸の広さ	28%	40%	34%
住戸の方角・日当たり	30%	30%	33%
地震対策(免震等・防災設備)	26%	20%	32%
防犯・セキュリティ	25%	17%	32%
住戸の仕様設備	18%	17%	21%

※(株)長谷工アーベスト  
お客様意識調査  
マンションのみ検討:N=80  
一戸建のみ検討:N=99  
並行検討:N=125

マンションか一戸建かの選択は、**ご自身のライフスタイルに合わせての検討が大切!**  
条件が多い場合は、優先順位を付けて整理していくことで、理想の住まいがより具体的に見えてくるかもしれません!

※1.長谷工総合研究所調べ(2024年12月末時点)。【2024年販売提携取扱い戸数(首都圏・近畿圏)】5,521戸。【首都圏:東京、神奈川、埼玉、千葉物件対象】3,975戸。【近畿圏:大阪、兵庫、京都、滋賀、和歌山、奈良物件対象】1,546戸。※対象となっている首都圏新規分譲マンション供給戸数は(株)不動産経済研究所から発表されたデータを基にしております。※データは2024年1月1日~2024年12月31日に供給された住戸を集計したものです。※複数の販売提携(代理・媒介)会社が関わった物件は提携会社数で単純按分して計算しています。

「ちょっと見学してみたい」と思ったら、ぜひモデルルームへ!  
長谷工住まいアドバイザーがモデルルームのご予約、ご希望条件に合った物件のご紹介をいたします。

住まい  
アドバイザー  
フリーダイヤル

みょうよ! はせこう  
☎️ 0120-344-845  
営業時間/10:00~18:00(水・日曜日定休)

※お電話の際は必ず「この誌面を見た」とお伝えください。  
長谷工住まいアドバイザーは提携割引対象外の物件もご紹介いたします。  
提携割引対象物件についてはわかりかねますので、  
長谷工コーポレーション「提携お客様サロン」にお問い合わせください。

提携企業様専用  
お問い合わせ  
フォーム



※お問い合わせフォームの際は  
「お問い合わせ内容」に  
ご相談・ご質問内容をご記入ください。

ご相談  
無料

まだ何も決まっていなくても  
ご相談可能です!



【提携先】

提携特典に関するお問い合わせは(株)長谷工コーポレーション「提携お客様サロン」へ





リビング・ダイニング(モデルルーム)

## 神奈川県川崎市川崎区

### ハイムスイート川崎小島新田



Advisor's POINT

京急大師線

「川崎」駅生活圏、始発「小島新田」駅徒歩13分

駐車場月額使用料900円～

3LDK3,900万円台～ 4LDK4,900万円台～  
(予定) (予定)

ZEH-M Oriented 認証取得

●所在地/神奈川県川崎市川崎区塩浜1丁目16番11(地番) ●交通/京急大師線「小島新田」駅徒歩13分または自転車5分(約1,040m、サブエントランス)、JR東海道本線・京浜東北線・南武線「川崎」駅及び京急本線・京急大師線「京急川崎」駅バス17分～20分・「塩浜営業所前」バス停徒歩3分(メインエントランス) ●総戸数/266戸 ●構造・規模/鉄筋コンクリート造地上7階建 ●敷地面積/9,914.84㎡ ●建築面積/4,127.89㎡ ●竣工時期/2026年2月5日竣工 ●入居時期/即入居可(諸手続き完了後) ●売主/積水化学工業株式会社 ●販売提携(代理)/株式会社長谷工アーベスト ●設計・監理・施工/株式会社長谷工コーポレーション

資料請求は



詳細は物件HPをご覧ください。 [ハイムスイート川崎小島新田](#) [検索](#)

ビッグターミナルであり、商業施設が集まる  
「川崎」駅が生活圏!  
ゲストルームやラウンジなど、大規模マンション  
ならではの共用部も注目です!



## 千葉県千葉市中央区

### ファインセントラルシティ



リビング・ダイニング(建物内モデルルーム)



Advisor's POINT

「千葉」駅生活圏、「イオンスタイル」隣接

3LDK 70㎡ 2,900万円台～ 角住戸 73㎡ 3,400万円台～  
(予定) (予定)

●所在地/千葉県千葉市中央区問屋町107-2(地番) ●交通/JR内房線・外房線・総武本線成田線・総武線快速・中央総武線各駅停車・成田エクスプレス「千葉」駅徒歩22分、JR内房線・外房線「本千葉」駅徒歩12分、千葉都市モノレール「市役所前」駅徒歩12分、京成千葉線・京成千葉線「千葉中央」駅徒歩15分 ●総戸数/122戸 ●構造・規模/鉄筋コンクリート造地上14階建 ●敷地面積/2,194.46㎡ ●建築面積/960.19㎡ ●竣工時期/2025年8月1日竣工 ●入居時期/即入居可(諸手続き完了後) ●売主/京阪電鉄不動産株式会社 ●販売提携(代理)/株式会社長谷工アーベスト ●設計・監理・施工/株式会社長谷工コーポレーション

資料請求は



詳細は物件HPをご覧ください。 [ファインセントラルシティ](#) [検索](#)

## 埼玉県川越市

### メイツ川越南台



リビング・ダイニング(建物内モデルルーム)



Advisor's POINT

西武新宿線

川越生活圏、「南大塚」駅徒歩2分

4LDK+N +WIC+SIC 80.52㎡ 6,578万円 ▶ 5,978万円  
<旧価格> <新価格>  
公示日:2024年2月20日 公示日:2026年4月21日

●所在地/埼玉県川越市南台三丁目3番2(地番) ●交通/西武新宿線「南大塚」駅徒歩2分 ●総戸数/117戸 ●構造・規模/鉄筋コンクリート造地上15階建 ●敷地面積/2,900.76㎡ ●建築面積/1,086.65㎡ ●竣工時期/2025年2月19日竣工 ●入居時期/即入居可(諸手続き完了後) ●売主/名鉄都市開発株式会社 ●販売提携(代理)/株式会社長谷工アーベスト ●設計・監理・施工/株式会社長谷工コーポレーション

資料請求は



詳細は物件HPをご覧ください。 [メイツ川越南台](#) [検索](#)

提携特典

## 上記掲載の新築分譲住宅は、提携割引特典がございます。

※物件により特典が異なる場合がございます。※提携特典をご利用いただくためには、お勤め先の窓口会社が発行する「紹介カード」または「身分証」をモデルルーム及びモデルハウス初回来場時にご提示ください。※「紹介カード」または「身分証」のご提示がないと提携特典は受けられませんのでご注意ください。※掲載の情報は2026年5月8日現在のものです。詳細は物件HPをご覧ください。

