

2021年販売提携取扱い戸数No.1*!の豊富な実績からアドバイス

教えて!

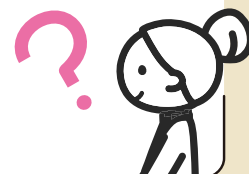
住まいアドバイザー

2023年2月号

住まい購入に関する素朴なギモンに、長谷工住まいアドバイザーがお答えします!

Q

25～49歳の借家住まいの方にお聞きしました!!
将来的に住宅購入を考えていますか?



A

持家意向のある方が**83%**もいらっしゃいました!

持家を購入したい

54%

持家or賃貸どちらでも

29%

賃貸が良い

17%

持家意向あり

理由は
こちら

- 持家は資産になる・家賃を払い続けるのがもったいない... **73%**
- 家族・子供と過ごす家での時間が充実する... **44%**
- 老後も家賃を払うのは大変... **29%**
- 生活の拠点が得られる... **25%**
- 賃貸・売却など、状況に応じて適用できる... **23%**
- 賃貸より、耐震性などの構造が安心... **17%** etc

■調査期間:
2022年10月14日～10月23日
■調査手法:インターネット
■対象者:首都圏モニター
(WEB上での各種アンケートに
協力することを承諾している一般
の方、首都圏居住者)、かつ、フ
ァミリー世帯で借家住まいの方

持家購入希望の最大の理由は「**資産になる・家賃がもったいない**」でした!
将来や老後の**資産形成**への意識がうかがえますね。

※1. 長谷工総合研究所調べ(2021年12月末時点)。(2021年総販売提携取扱い戸数)8,051戸。【首都圏:東京、神奈川、埼玉、千葉物件対象】6,196戸。【近畿圏:大阪、兵庫、京都、滋賀、和歌山、奈良物件対象】1,855戸。※対象となっている首都圏新規分譲マンション供給戸数は(株)不動産経済研究所から発表されたデータを基にしております。※データは2021年1月1日～2021年12月31日に供給された住戸を集計したものです。※複数の販売提携(代理・媒介)会社が関わった物件は提携会社数で単純按分して計算しています。

「ちょっと見学してみたい」と思ったら、ぜひモデルルームへ!
長谷工住まいアドバイザーがモデルルームのご予約、ご希望条件に合った物件のご紹介をいたします。

住まい
アドバイザー
フリーダイヤル

みょうよ! はせこう
☎️ **0120-344-845**

営業時間/10:00～18:00(水・日曜日定休)

※お電話の際は必ず「このチラシを見た」とお伝えください。
長谷工住まいアドバイザーは提携割引対象外の物件もご紹介いたします。
提携割引対象物件についてはわかりかねますので、
長谷工コーポレーション「提携お客様サロン」にお問い合わせください。

提携企業様専用
お問い合わせ
フォーム



※お問い合わせフォームの際は
「お問い合わせ内容」に
ご相談・ご質問内容をご記入ください。

ご相談
無料

まだ何も決まっていなくても
ご相談可能です!



【提携先】

提携特典に関するお問い合わせは(株)長谷工コーポレーション「提携お客様サロン」へ





完成予想CG

東京都世田谷区

グローイングスクエア世田谷千歳台グランデ



Advisor's POINT

小田急線「祖師ヶ谷大蔵」駅徒歩**16~17分**

「ウルトラマン商店街」徒歩**3~4分**

第一種低層住居専用地域

IoTスマートレジデンス

●所在地/東京都世田谷区千歳台2丁目692-3他(地番) ●交通/小田急線「祖師ヶ谷大蔵」駅徒歩16~17分 ●総区画数/13区画 ●規模・構造/木造2階建て、軸組(在来)工法、スレート葺 ●敷地面積/92.89㎡(約28.09坪)~111.21㎡(約33.64坪) ●建物面積/90.67㎡(約27.42坪)~93.98㎡(約28.42坪) ●間取り/2LDK・3LDK※3・4LDKに対応可(有償) ●竣工時期/2022年12月、2023年1月竣工 ●入居予定日/2023年3月以降予定 ●売主・設計・施工/株式会社細田工務店 ●販売提携(代理)/株式会社長谷工アーベスト

資料請求は



詳細は物件HPをご覧ください。

細田 千歳台

検索

スマートフォンアプリで遠隔操作やAIスマートスピーカーの音声操作で家電・給湯などをコントロール! 先進のIoTスマートレジデンスです!



東京都国分寺市

グローイングスクエア国立スマートアベニュー



完成予想CG

東京都小平市

グローイングスクエア一橋学園



完成予想CG



Advisor's POINT

JR中央線快速停車「国立」駅徒歩**8~9分**

ZEH、太陽光発電システム、IoTシステム

●所在地/東京都国分寺市日吉町2丁目11-31他(地番) ●交通/JR中央線「国立」駅徒歩8~9分、JR中央線「西国分寺」駅徒歩17~18分 ●総区画数/20区画 ●規模・構造/木造2階建て、軸組(在来)工法、スレート葺 ●敷地面積/107.05㎡(約32.38坪)~138.41㎡(約41.86坪) ●建物面積/90.25㎡(約27.30坪)~102.39㎡(約30.97坪) ●間取り/2LDK~4LDK※3・4LDKに対応可(有償) ●竣工時期/2022年12月下旬竣工(6~12、18~20号棟)、2023年2月下旬予定(1~5、13~17号棟) ●入居予定日/2023年3月以降予定 ●売主・設計・施工/株式会社細田工務店 ●販売提携(代理)/株式会社長谷工アーベスト

資料請求は



詳細は物件HPをご覧ください。

細田 国立

検索



Advisor's POINT

4駅3路線利用可、「五間通り」バス停徒歩**2~4分**

全区画敷地面積100㎡超

●所在地/東京都小平市鈴木町1丁目45-6(地番) ●交通/西武多摩線「一橋学園」駅徒歩15~16分、「五間通り」バス停徒歩2~4分、JR中央線「国分寺」駅まで(西)18分、「五間通り」バス停まで徒歩2~4分、JR中央線「武蔵小金井」駅まで(西)18分 ●総区画数/12区画 ●規模・構造/木造2階建て、軸組(在来)工法、スレート葺 ●敷地面積/103.25㎡(約31.23坪)~118.90㎡(約35.96坪) ●建物面積/99.15㎡(約29.99坪)~109.71㎡(約33.18坪) ●間取り/2(4)LDK・3(4)LDK※3・4LDKに対応可(有償) ●竣工時期/2023年1月予定(1、12号棟)、2月予定(2~11号棟) ●入居予定日/2023年3月以降予定 ●売主・設計・施工/株式会社細田工務店 ●販売提携(代理)/株式会社長谷工アーベスト

資料請求は



詳細は物件HPをご覧ください。

細田 一橋学園

検索

提携
特典

上記掲載の新築分譲戸建は、提携割引特典がございます。

※物件により特典が異なる場合がございます。※提携特典をご利用いただくためには、お勤め先の窓口会社が発行する「紹介カード」が必要となります。「紹介カード」をモデルハウス初来場時にお持ちいただき、来場アンケートに「勤務先紹介」とご記入ください。

