

提携企業にお勤めの皆様へ

ご紹介物件：ルネタワー八王子

提携割引特典が
ございます

ルネ RENAI TOWER
HACHIOJI
ルネタワー八王子

八王子北口 最高峰^{※1} タワーレジデンス



外観完成予想CG



「八王子」駅最大級^{※2}“ルネタワー八王子”誕生。

超高層32階・総戸数499邸
大規模プロジェクト

JR「八王子」駅北口徒歩5分
免震タワー

高層階で専有する
最大120㎡超の大空間

わずか0.3%の希少性^{※3}
長期優良住宅×30階以上

販売予定価格 (100万円単位) 1LDK3,900万円台～ / 2LDK5,600万円台～ / 3LDK6,500万円台～

いよいよ第2期グランドオープン〈モデルルーム公開中(予約制)〉

※1.1995年1月～2025年2月に分譲された「八王子」駅が利用可能かつ八王子駅北口に位置する新築分譲マンションで、本物件は地上32階建て最高峰となります。(Realnetマンションサマリ調べ)。※2.1995年1月～2025年2月に分譲された「八王子」駅が利用可能な新築分譲マンションで、当物件が総戸数499戸で最大となります。(Realnetマンションサマリ調べ)。※3.2009年6月以降に発売された1都3県の新規分譲マンションの中で、階高が30階以上かつ長期優良住宅の物件は7,800物件中16物件となります。対象期間2009年6月～2024年9月15日までのMRC調査・捕捉に基づくマンションデータによる(MRC・2024年10月号)※1掲載の外観完成予想CGおよびリビング・ダイニング完成予想CGは設計図書を基に描き起こしたものに現地高さ約75m・約106mより南西方向を撮影(2024年11月撮影)した写真や花火を合成したもので、実際とは多少異なる場合がございます。外観の細部・設備機器・配管類は一部省略または簡略化しております。タイルや各部材等につきましては、実際と質感・色等の見え方が異なる可能性があります。また、今後変更になる場合があります。眺望は住戸・階数により異なります。眺望・周辺環境は将来にわたって保証されるものではありません。また、有償・グレードアップオプション等を含んでおります。家具・調度類は価格に含まれません。予めご了承ください。

提携企業にお勤めの皆様限定

来場&成約キャンペーン

2026年6月末まで

来場
特典

右記の専用コードより資料請求のうえ「紹介カード」を発行いただき
ご持参のうえモデルハウスへご予約来場いただく

BASEL 焼き菓子プレゼント!
パーゼル洋菓子店



資料請求は
こちらから



成約
特典

キャンペーン期間中にご成約いただくと

amazonギフト券 1万円分プレゼント!

※物件HPや他媒体より資料請求いただいた場合、すでにご来場済み・ご成約済みの方は、対象外となりますのでご注意ください。※特典はキャンペーン期間中一家族様一回限りとなります。※ギフト券は後日発送となります。※長谷工コーポレーションが実施している他のキャンペーンとの併用はできません。※過去5年以内に1回以上、長谷工コーポレーション実施のキャンペーンにご参加、特典を受けられている場合は、本キャンペーンにはご参加いただけません。※未成年者の方のみのご来場は対象外とさせていただきます。

提携特典をご利用いただくためには、お勤め先の窓口会社が発行する「紹介カード」または「身分証」をモデルルーム初回来場時にご提示ください。

※「紹介カード」または「身分証」のご提示がないと提携特典は受けられませんのでご注意ください。

【提携先】

提携特典に関するお問い合わせは(株)長谷工コーポレーション「提携お客様サロン」へ

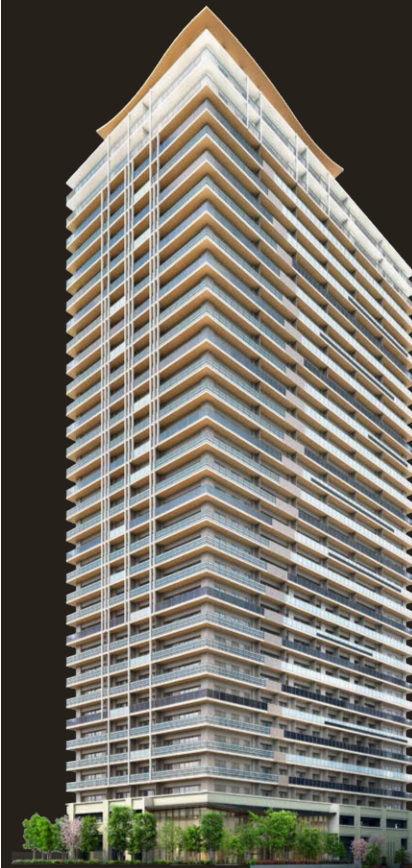
長谷工 コーポレーション
HASEKO

0120-958-909 営業時間 9:00～17:00
定休日 土・日・祝日 | teikei@haseko.co.jp

その他の新築物件一覧はこちらのホームページからご覧いただけます▶ <https://www.haseko-teikei.jp/hcxxx/>



人生を、美しくするタワー。



QUALITY

末長く、大切に
住み続けるために。
「長期優良住宅認定」取得予定。
〔長期優良住宅の希少性〕

（長期優良住宅の希少性）

階高30階以上かつ
長期優良住宅
わずか約**0.3%***1
(16物件)

2009年6月以降
1都3県の新規物件
7,800物件

*1 2009年6月以降に発売された1都3
県の新規分譲マンションの中で、階高
が30階以上の長期優良住宅の物件は7,800物件中16物件となりま
す。対象期間2009年6月～2024年9月15日までのMRC調査・捕捉に基
づくマンションデータによる（MRC:2024年10月号）

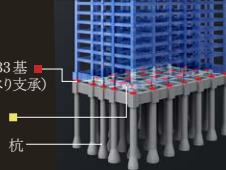
外観完成予想CG

STRUCTURE

地震が起きても
建物に揺れが伝わりにくい
「免震構造」タワー。

アイソレータ 33基
(積層ゴム・すべり支承)

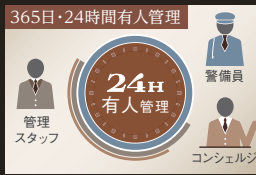
ダンパー 8基
(減衰こま)



免震構造概念CG

SECURITY

トリプルセキュリティや
24時間有人管理など、
セキュリティを強化。

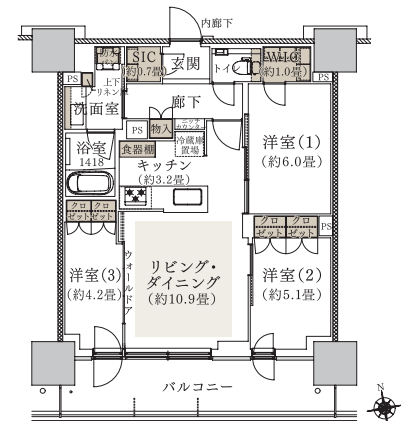


※コンシェルジュ休日・年末年始
※上記時間は休憩時間を含んでおります。

70F1 TYPE
3LDK
+WIC+SIC

■専有面積
70.20㎡(約21.23坪)

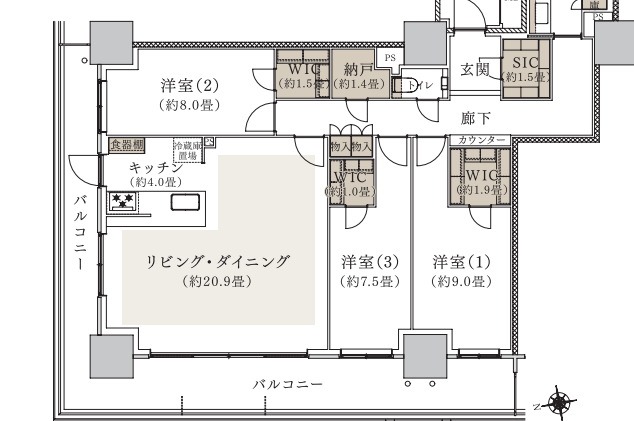
■バルコニー面積
13.26㎡(約4.01坪)



120A2 TYPE
3LDK
+3WIC+SIC+N

■専有面積
123.16㎡(約37.25坪)

■バルコニー面積
32.72㎡(約9.89坪)



EQUIPMENT/SERVICE

充実の設備とソフトサービス。

- ディスポーザ
- 魔法びん浴槽
- 24h 24h
- 各階ゴミ置き場
- 各階置き配スペース
- EV自動車用充電設備
- 365日・24時間有人管理

■「ルネタワー八王子」物件全体概要 ●所在地/東京都八王子市寺町40番13他、三崎町1番5他(地番) ●交通/JR中央線・横浜線・八高線「八王子」駅徒歩5分、京王線「京王八王子」駅徒歩11分 ●総戸数/499戸(総販売戸数494戸) ●敷地面積/6,023.57㎡ ●建築面積/2,210.02㎡ ●構造・規模/鉄筋コンクリート造・地上32階 塔屋2階建 ●用途地域/商業地域 ●敷地の権利状況/敷地は専有面積割合による所有権の共有、建物部分は専有面積割合による所有権の共有 ●管理形態/区分所有者全員により管理組合を結成し、管理会社に委託予定(通動管理) ●駐車場/250台(機械式244台、専用駐車場5台〔平置〕、平置1台〔ラジカル使用者優先〕(月額使用料:未定) ●駐輪場/749台(平置19台、傾斜ラック式112台、二段ラック〔下部スライド〕式618台(月額使用料:未定) ●バイク置場/12台(月額使用料:未定) ●インターネット使用料(月額)/1,650円(税込) ●給湯器リース費(月額)/3,245円(税込) ●コミュニティ費(月額)/200円(税込) ●竣工時期/2028年2月上旬(予定) ●入居時期/2028年3月中旬(予定) ●売主/総合地所株式会社、JR東日本不動産株式会社 ●販売提携(代理)/株式会社長谷工アーベスト ●設計・施工/株式会社長谷工コーポレーション ●管理会社/株式会社長谷工コミュニティ ●第2期販売予告概要 ●販売戸数/未定 ●販売予定価格/3,200万円台～23,000万円台 ●100万円単位 ●最多販売価格帯/6,200万円台(24戸) ●100万円単位 ●間取り/1DK～4LDK ●専有面積/30.68㎡～126.90㎡ ●バルコニー面積/5.78㎡～37.79㎡ ●管理費(月額)/15,000円～61,900円 ●修繕積立金(月額)/6,450円～26,650円 ●修繕積立一時金(引渡時一括)/369,000円～1,523,000円 ●管理準備金(引渡時一括)/22,000円～89,000円 ●販売予定時期/2026年5月中旬(予定) ●【予告広告】本広告を行い取引を開始するまでは、契約または予約申し込みは一切応じられません。また、申込順位の確保も行いませんので予めご了承ください。※販売戸数、又は価格が未定の場合、住戸(区画)の最低～最高面積および予定最高価格帯・予定価格は本販売期以降以降の総販売戸数(388戸)に対応したものです。本広告時に明示いたします。※本広告は当物件の公式サイト(https://www.sgr-sumai.jp/mansion/h-hachioji-tower/)にて掲載予定です。※掲載の情報は2026年4月25日現在のもので、詳細は物件HPをご覧ください。

物件に関するお問い合わせは「ルネタワー八王子」マンションギャラリー

0120-499-315 ルネタワー八王子 検索

営業時間/10:00～18:00 定休日/水・木曜日(祝日を除く)

