

2022年販売提携取扱い戸数No.1*!の豊富な実績からアドバイス

教えて!

住まいアドバイザー

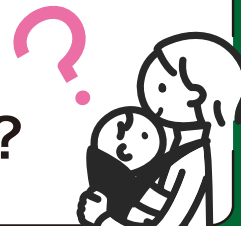


住まい購入に関する素朴なギモンに、長谷工住まいアドバイザーがお答えします!

Q

今月のギモン

「ZEH(ゼッチ)住宅」の魅力のポイントは?



A

ZEH住宅最大のメリット、**光熱費の抑制**が一番高い結果に!

光熱費が抑えられる



温度が保てるなど室内環境が快適



住宅ローン控除等の税制メリット



住宅ローンの金利優遇



環境SDGsに貢献



エネルギー使用の見える化



売却時の資産価値への期待



■調査期間:2022年10月14日~10月23日
■調査手法:インターネット
■対象者:首都圏モニター(WEB上での各種アンケートに協力することを承諾している一般の方、首都圏居住者)

物価上昇が進む中、

「省エネ住宅」への関心や重要度は今後も高まる傾向に!

「ZEH住宅」を探したいというご希望は、住まいアドバイザーにご相談ください!

※1長谷工総合研究所調べ(2022年12月末時点)。【2022年総販売提携取り扱い戸数】6,417戸。【首都圏:東京、神奈川、埼玉、千葉物件対象】4,962戸。【近畿圏:大阪、兵庫、京都、滋賀、和歌山、奈良物件対象】1,455戸。※対象となっている首都圏新規分譲マンション供給戸数は(株)不動産経済研究所から発表されたデータを基にしております。※データは2022年1月1日~2022年12月31日に供給された住戸を集計したものです。※複数の販売提携(代理・媒介)会社が関わった物件は提携会社数で単純按分して計算しています。

「ちょっと見学してみたい」と思ったら、ぜひモデルルームへ!

長谷工住まいアドバイザーがモデルルームのご予約、ご希望条件に合った物件のご紹介をいたします。

住まい
アドバイザー
フリーダイヤル

みょうよ! はせこう
☎️ 0120-344-845
営業時間/10:00~18:00(水・日曜日定休)

※お電話の際は必ず「この誌面を見た」とお伝えください。
長谷工住まいアドバイザーは提携割引対象外の物件もご紹介いたします。
提携割引対象物件についてはわかりかねますので、
長谷工コーポレーション「提携お客様サロン」にお問い合わせください。

提携企業様専用
お問い合わせ
フォーム



※お問い合わせフォームの際は
「お問い合わせ内容」に
ご相談・ご質問内容をご記入ください。

ご相談
無料

まだ何も決まっていなくても
ご相談可能です!



【提携先】

提携特典に関するお問い合わせは(株)長谷工コーポレーション「提携お客様サロン」へ





完成予想CG

断熱性を向上し、高効率の設備を導入して
年間の一次消費エネルギー量を
20%以上削減するZEH-M Oriented!
健康、家計、環境にやさしい住まいです。



千葉県市川市

ルネモア市川北国分



Advisor's POINT

都営浅草線直通 北総線「北国分」駅徒歩2分

環境が維持される**風致地区**

※風致地区とは、都市計画に定められる地域地区の一つで、都市の風致を維持するために定められるものです。

全邸**南向き**、**ZEH-M Oriented**

コンパクトタイプ45㎡超**2,800万円台**～

●所在地/千葉県市川市堀之内三丁目118番1(地番) ●交通/北総線「北国分」駅徒歩2分 ●
総戸数/66戸 ●構造・規模/鉄筋コンクリート造地上7階建 ●敷地面積/1,887.79㎡ ●建築
面積/909.51㎡ ●竣工時期/2023年8月17日竣工 ●入居時期/2023年12月中旬(予
定) ●売主/総合地所株式会社 ●販売提携(代理)/株式会社長谷工アーベスト ●設計・施工
/株式会社長谷工コーポレーション

資料請求は



詳細は物件HPをご覧ください。

埼玉県さいたま市中央区

シエリア与野中央公園



外観写真(2023年10月撮影)



Advisor's POINT

約2.1haの広大な「与野中央公園」近接

埼玉県初「ZEH-M」×「オール電化」

※埼玉県で分譲された新築マンションでZEH-M Orientedでオール電化を採用している物件は本物件が初。MRC調べ(2022年2月現在)

●所在地/さいたま市中央区新中里四丁目1251番1、1251番4(地番) ●交通/JR埼京
線「与野本町」駅まで徒歩9分、JR京浜東北線「与野」駅まで徒歩13分 ●総戸数/80戸 ●
構造・規模/鉄筋コンクリート造地上6階建 ●敷地面積/登記簿面積3,059.01㎡ ●建築
面積/1,635.27㎡ ●竣工時期/2023年7月6日竣工 ●入居時期/即入居可 ※諸手続
き完了後 ●売主/関電不動産開発株式会社 ●販売提携(代理)/株式会社長谷工アーベ
スト ●設計・監理・施工/株式会社長谷工コーポレーション

資料請求は



詳細は物件HPをご覧ください。

東京都江戸川区

ジェイグラン船堀



完成予想CG



Advisor's POINT

都営新宿線急行停車「船堀」駅徒歩7分

ZEH-M Oriented・低炭素建築物認定

●所在地/東京都江戸川区船堀5丁目1263-1(地番) ●交通/都営地下鉄新宿線「船堀」駅
駅徒歩7分 ●総戸数/58戸 ●構造・規模/鉄筋コンクリート造地上6階建 ●敷地面積/
1,927.47㎡ ●建築面積/1,439.03㎡ ●竣工時期/2024年11月中旬(予定) ●入居時期/
2025年1月中旬 ●売主/JR西日本不動産開発株式会社 ●販売提携(代理)/株式会社長
谷工アーベスト ●設計・監理・施工/東鉄工業株式会社

資料請求は



詳細は物件HPをご覧ください。

提携
特典

上記掲載の新築分譲住宅は、提携割引特典がございます。

※物件により特典が異なる場合がございます。※提携特典をご利用いただくためには、お勤め先の窓口会社が発行する「紹介カード」または「身分証」をモデルルーム及びモデルハウス初回
来場時にご提示ください。※「紹介カード」または「身分証」のご提示がないと提携特典は受けられませんのでご注意ください。

